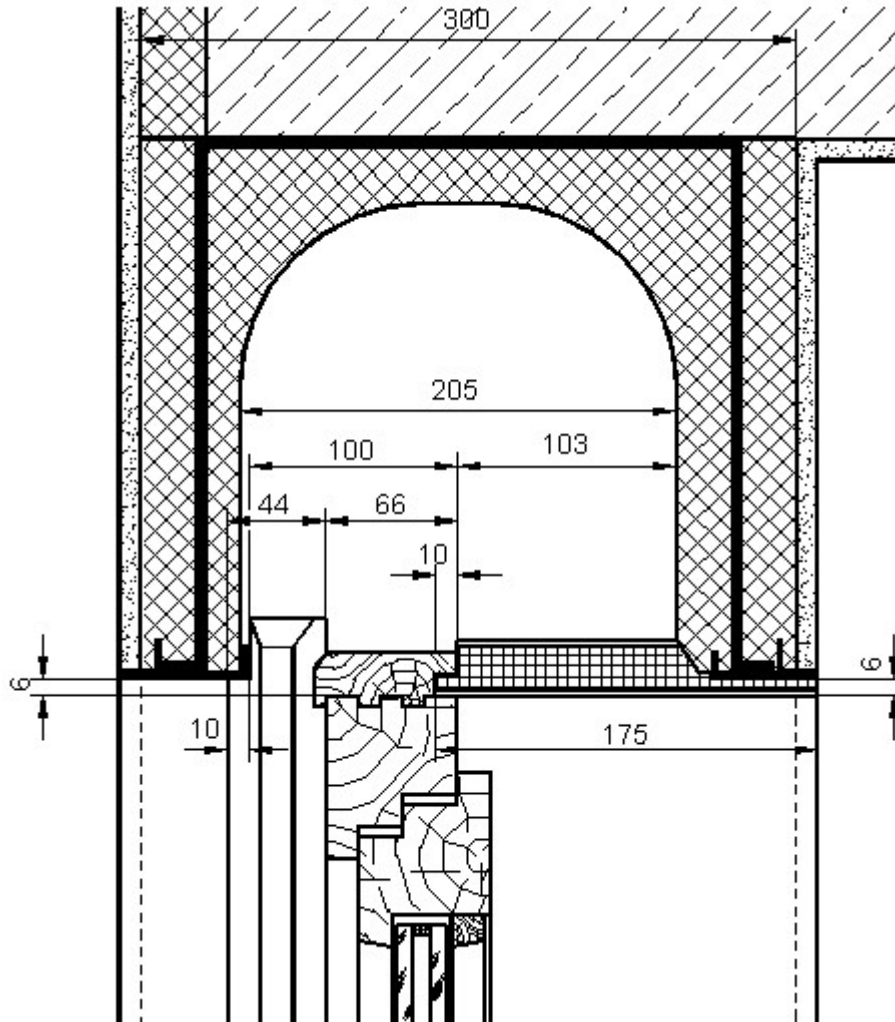


Zubehör

Revisionsdeckel und Holzfenster

Beispiel 30cm Mauerwerk



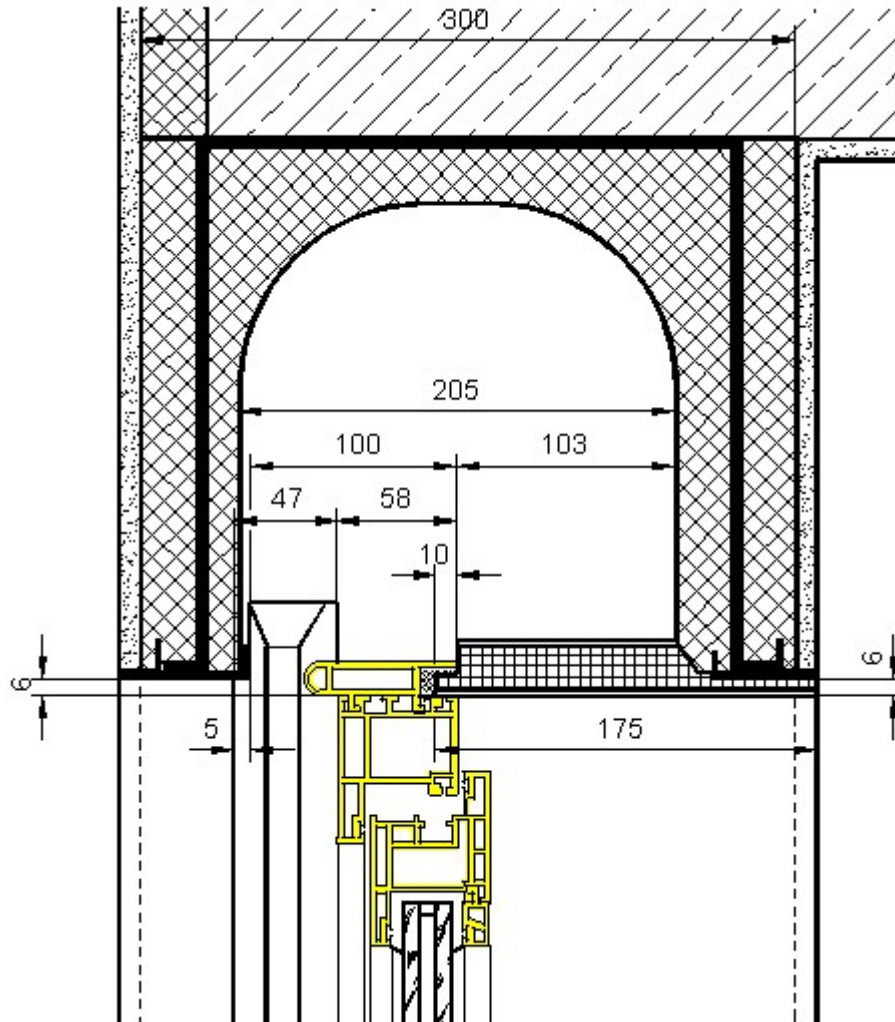
Einbau und Montage

- ➔ die Breite der Führungsschienen (hier 44mm) prüfen und eventuell im oberen Teil zum Rollladenkasten anpassen
- ➔ die Breite der Oberseite des Revisionsdeckel (hier 103mm) kann an der vorgesehenen Nut verkleinert werden um dickere Fensterprofile (hier 66mm) auszugleichen
- ➔ die Höhe und Tiefe (hier 10mm) des Aufdopplungsprofil für den Revisionsdeckel auf dem Fenster prüfen und den Revisionsdeckel hier einschieben
- ➔ den Revisionsdeckel an der Unterseite mit dem Rollladenkasten und der Innen-Abdeckleiste verschrauben

Zubehör

Revisionsdeckel und Kunststoff-Fenster

Beispiel 30cm Mauerwerk



Einbau und Montage

- ➔ die Breite der Führungsschienen (hier 47mm) prüfen und eventuell im oberen Teil zum Rollladenkasten anpassen
- ➔ die Breite der Oberseite des Revisionsdeckel (hier 103mm) kann an der vorgesehenen Nut verkleinert werden um dickere Fensterprofile (hier 58mm) auszugleichen
- ➔ die Höhe und Tiefe (hier 10mm) des Aufdopplungsprofil für den Revisionsdeckel auf dem Fenster prüfen und den Revisionsdeckel hier einschieben
- ➔ den Revisionsdeckel an der Unterseite mit dem Rollladenkasten und der Innen-Abdeckleiste verschrauben