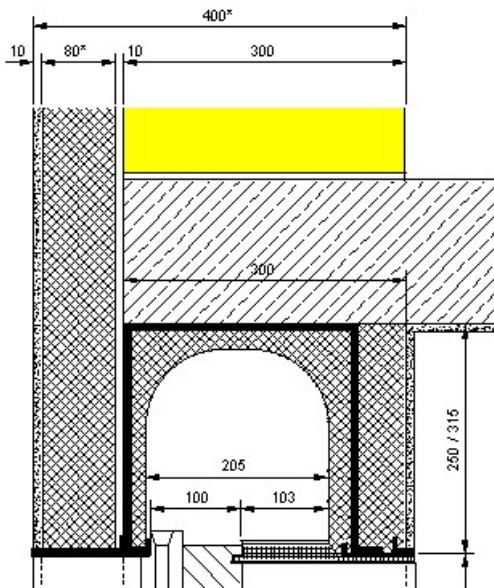


Ziegel

Rollladenkasten

2-schalige Wände

verwendetes Deckensystem: **Stahlbetonfertigdecke oder Spannbetondecke oder Filigrandecke**



30cm Ziegel-Wand + WDV

Sturoka-Typ (Statik): **2-200 bis 7-353-H Typ NT** (nur bei Filigrandecken)

Bauteilhöhe: **25cm** (NT und Typ 2-200 bis 6-353)
31,5cm (Typ 7-353-H)

Auflager: **22,5cm je Seite**
9cm je Seite (nur bei NT)

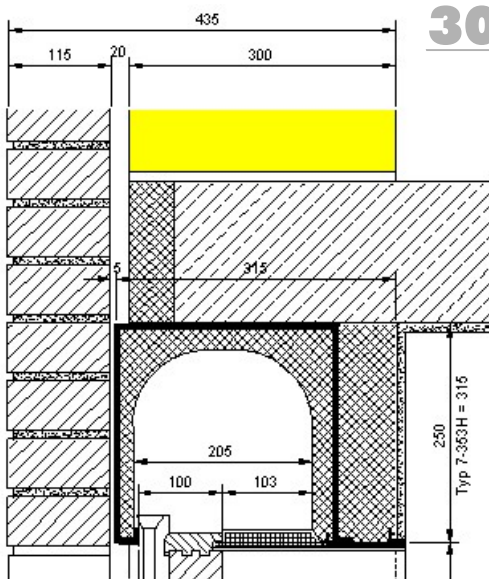
Sturz-Unterstützung: **erforderlich** (nur bei NT)

Sturz-Bewehrung: **erforderlich** (nur bei NT)

Sturz-Betonierung: **erforderlich** (nur bei NT)

Sturz-Schalung: **erforderlich** (nur bei NT)

Außendämmung: **variabel**



30cm Ziegel-Wand + Klinker

Sturoka-Typ (Statik): **2-200 bis 7-353-H Typ NT**

Bauteilhöhe: **25cm** (NT und Typ 2-200 bis 6-353)
31,5cm (Typ 7-353-H)

Auflager: **22,5cm je Seite**
9cm je Seite (nur bei NT)

Sturz-Unterstützung: **erforderlich** (nur bei NT)

Sturz-Bewehrung: **erforderlich** (nur bei NT)

Sturz-Betonierung: **erforderlich** (nur bei NT)

Sturz-Schalung: **erforderlich** (nur bei NT)

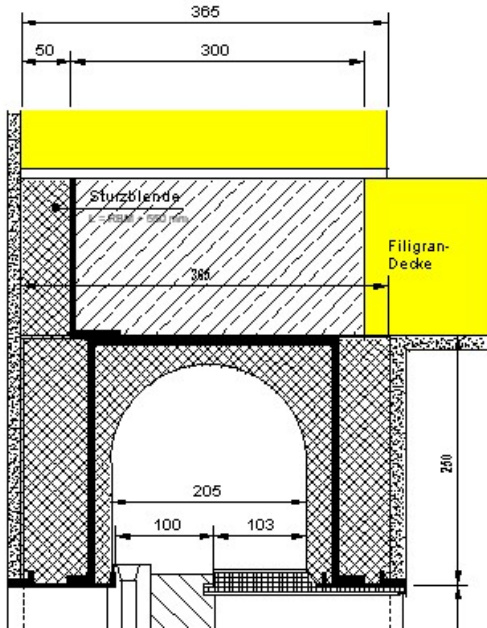
Dämmung & Luft: **variabel**

Ziegel

Rolladenkasten

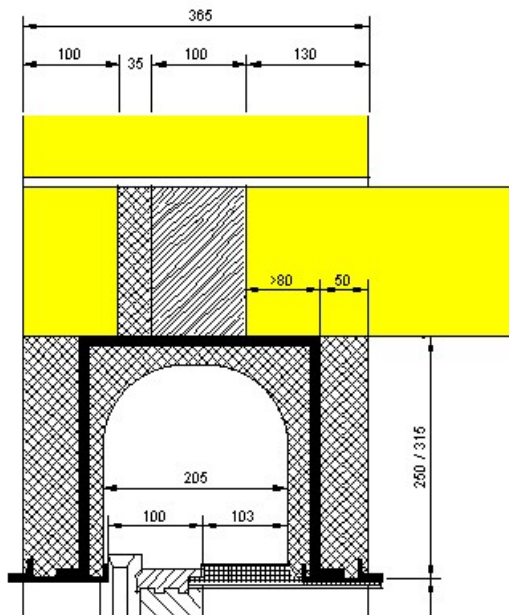
1-schalige Wände

verwendetes Deckensystem: **Stahlbetonfertigdecke oder Spannbetondecke oder Filigrandecke**



36,5cm Ziegel-Wand

- Deckensystem: **Filigrandecke**
- Sturoka-Typ: **Typ NT**
- Bauteilhöhe: **25cm**
- Auflager: **9cm je Seite**
- Sturz-Unterstützung: **erforderlich**
- Sturz-Bewehrung: **gemäß Statik**
- Sturz-Betonierung: **erforderlich**
- Sturz-Schalung: **erforderlich**
- ca. Gewerkezeit: **> 50 Minuten**



36,5cm Ziegel-Wand

- Deckensystem: **Fertigdecke**
- Sturoka-Typ (Statik): **2-200 bis 7-353-H**
- Bauteilhöhe: **25cm** (NT und Typ 2-200 bis 6-353)
31,5cm (Typ 7-353-H)
- Auflager: **22,5cm je Seite**
- Sturz-Unterstützung: **nicht erforderlich**
- Sturz-Bewehrung: **nicht erforderlich**
- Sturz-Betonierung: **nicht erforderlich**
- Sturz-Schalung: **nicht erforderlich**
- ca. Gewerkezeit: **3 Minuten**