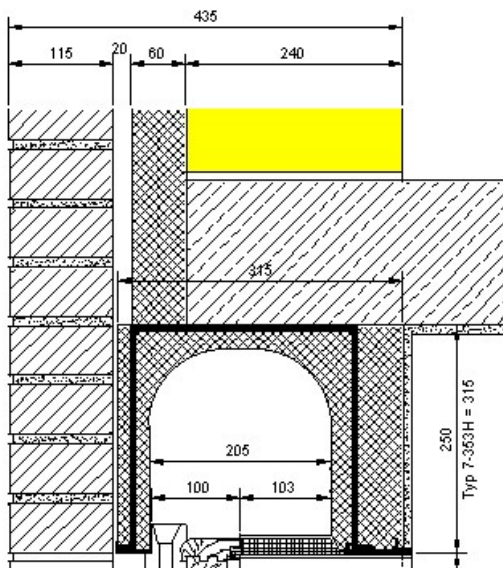


Porenbeton

Rolladenkasten für Klinker

2-schalige Wände

verwendetes Deckensystem: **Stahlbetonfertigdecke oder Spannbetondecke oder Porenbetondecke oder Filigrandecke**



24cm Porenbeton-Wand

Sturoka-Typ (Statik): **2-200 bis 7-353-H**
Typ NT (nur bei Filigrandecken)

Bauteilhöhe: **25cm** (NT und Typ 2-200 bis 6-353)
31,5cm (Typ 7-353-H)

Auflager: **22,5cm je Seite**
9cm je Seite (nur bei NT)

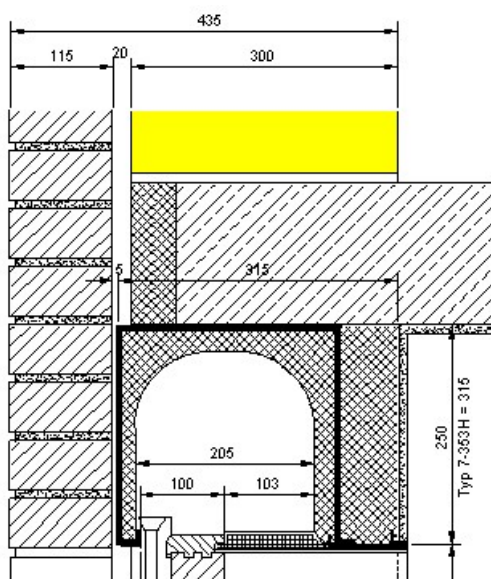
Sturz-Unterstützung: **erforderlich** (nur bei NT)

Sturz-Bewehrung: **erforderlich** (nur bei NT)

Sturz-Betonierung: **erforderlich** (nur bei NT)

Sturz-Schalung: **erforderlich** (nur bei NT)

Dämmung & Luft: **variabel**



30cm Porenbeton-Wand

Sturoka-Typ (Statik): **2-200 bis 7-353-H**
Typ NT (nur bei Filigrandecken)

Bauteilhöhe: **25cm** (NT und Typ 2-200 bis 6-353)
31,5cm (Typ 7-353-H)

Auflager: **22,5cm je Seite**
9cm je Seite (nur bei NT)

Sturz-Unterstützung: **erforderlich** (nur bei NT)

Sturz-Bewehrung: **erforderlich** (nur bei NT)

Sturz-Betonierung: **erforderlich** (nur bei NT)

Sturz-Schalung: **erforderlich** (nur bei NT)

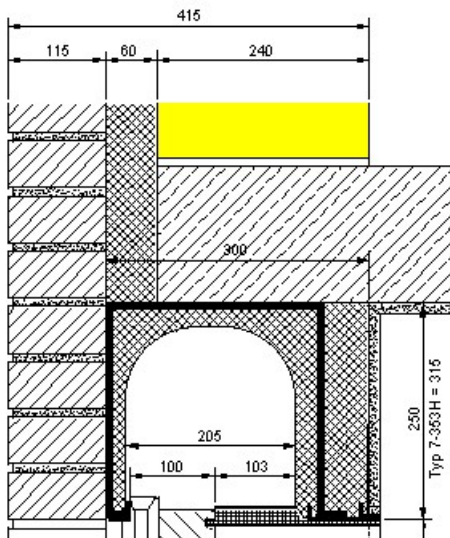
Dämmung & Luft: **variabel**

Porenbeton

Rolladenkasten für Verblender

2-schalige Wände

verwendetes Deckensystem: **Stahlbetonfertigdecke oder Spannbetondecke oder Porenbetondecke oder Filigrandecke**



24cm Porenbeton-Wand

Sturoka-Typ (Statik): **2-200 bis 7-353-H**
Typ NT (nur bei Filigrandecken)

Bauteilhöhe: **25cm** (NT und Typ 2-200 bis 6-353)
31,5cm (Typ 7-353-H)

Auflager: **22,5cm je Seite**
9cm je Seite (nur bei NT)

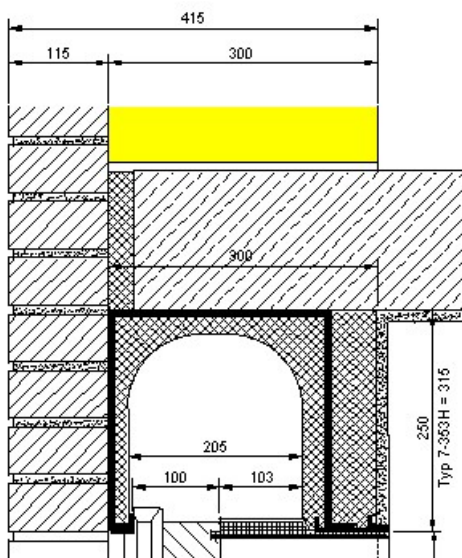
Sturz-Unterstützung: **erforderlich** (nur bei NT)

Sturz-Bewehrung: **erforderlich** (nur bei NT)

Sturz-Betonierung: **erforderlich** (nur bei NT)

Sturz-Schalung: **erforderlich** (nur bei NT)

Dämmung & Luft: **variabel**



30cm Porenbeton-Wand

Sturoka-Typ (Statik): **2-200 bis 7-353-H**
Typ NT (nur bei Filigrandecken)

Bauteilhöhe: **25cm** (NT und Typ 2-200 bis 6-353)
31,5cm (Typ 7-353-H)

Auflager: **22,5cm je Seite**
9cm je Seite (nur bei NT)

Sturz-Unterstützung: **erforderlich** (nur bei NT)

Sturz-Bewehrung: **erforderlich** (nur bei NT)

Sturz-Betonierung: **erforderlich** (nur bei NT)

Sturz-Schalung: **erforderlich** (nur bei NT)

Dämmung & Luft: **variabel**