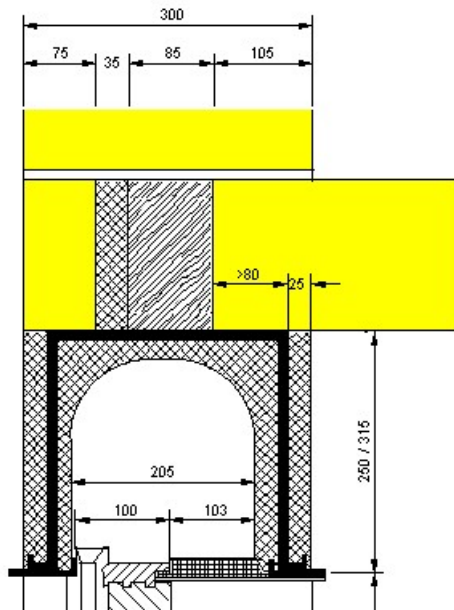


Porenbeton

statisch tragender Rolladenkasten für Fertigdecken

1-schalige Wände

verwendetes Deckensystem: **Stahlbetonfertigdecke oder Spannbetondecke oder Porenbetondecke**



30cm Porenbeton-Wand

Sturoka-Typ (Statik): **2-200 bis 7-353-H**

Bauteilhöhe: **25cm** (Typ 2-200 bis 6-353)

31,5cm (Typ 7-353-H)

Auflager: **22,5cm je Seite**

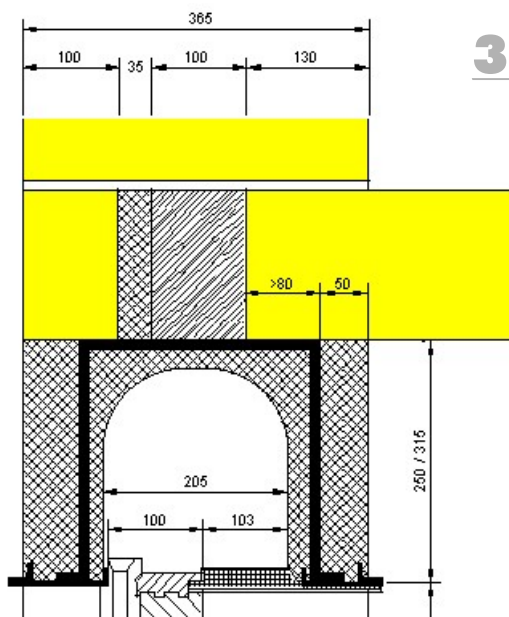
Sturz-Unterstützung: **nicht erforderlich**

Sturz-Bewehrung: **nicht erforderlich**

Sturz-Betonierung: **nicht erforderlich**

Sturz-Schalung: **nicht erforderlich**

ca. Gewerkezeit: **3 Minuten**



36,5cm Porenbeton-Wand

Sturoka-Typ (Statik): **2-200 bis 7-353-H**

Bauteilhöhe: **25cm** (Typ 2-200 bis 6-353)

31,5cm (Typ 7-353-H)

Auflager: **22,5cm je Seite**

Sturz-Unterstützung: **nicht erforderlich**

Sturz-Bewehrung: **nicht erforderlich**

Sturz-Betonierung: **nicht erforderlich**

Sturz-Schalung: **nicht erforderlich**

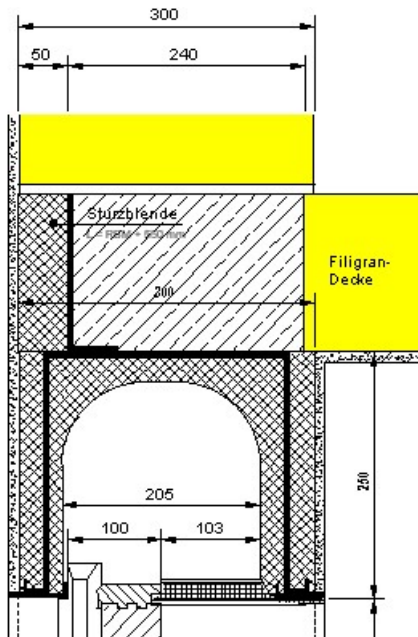
ca. Gewerkezeit: **3 Minuten**

Porenbeton

nichttragender Rolladenkasten für Filigrandecken

1-schalige Wände

verwendetes Deckensystem: **Filigrandecke oder Einhängendecke**



30cm Porenbeton-Wand

Sturoka-Typ: **NT**

Bauteilhöhe: **25cm**

Auflager: **9cm je Seite**

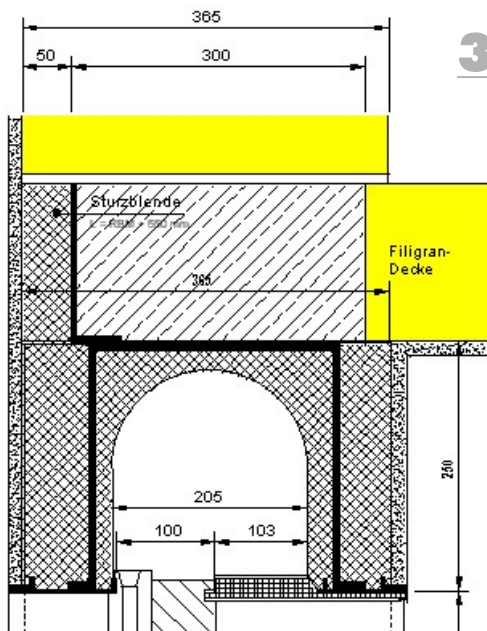
Sturz-Unterstützung: **erforderlich**

Sturz-Bewehrung: **gemäß Statik**

Sturz-Betonierung: **erforderlich**

Sturz-Schalung: **erforderlich**

ca. Gewerkezeit: **>50 Minuten**



36,5cm Porenbeton-Wand

Sturoka-Typ: **NT**

Bauteilhöhe: **25cm**

Auflager: **9cm je Seite**

Sturz-Unterstützung: **erforderlich**

Sturz-Bewehrung: **gemäß Statik**

Sturz-Betonierung: **erforderlich**

Sturz-Schalung: **erforderlich**

ca. Gewerkezeit: **>50 Minuten**