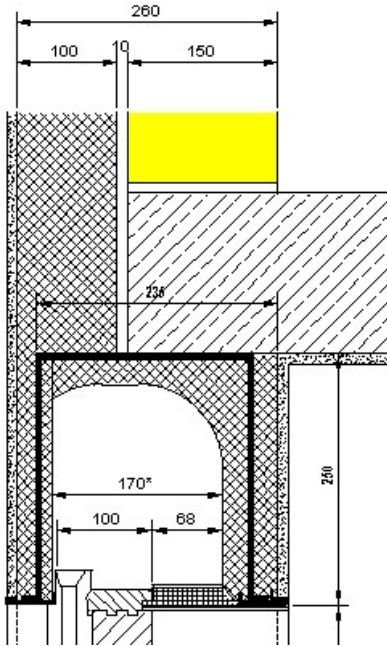


Kalksandstein

Rolladenkasten für WDV-Außendämmung

15cm

verwendetes Deckensystem: **Stahlbetonfertigdecke oder Spannbetondecke oder Filigrandecke**



15cm KS-Wand

Sturoka-Typ (Statik): **2-200 bis 7-353-H**
Typ NT (nur bei Filigrandecken)

Bauteilhöhe: **25cm** (NT und Typ 2-200 bis 6-353)
31,5cm (Typ 7-353-H)

Auflager: **22,5cm je Seite**
9cm je Seite (nur bei NT)

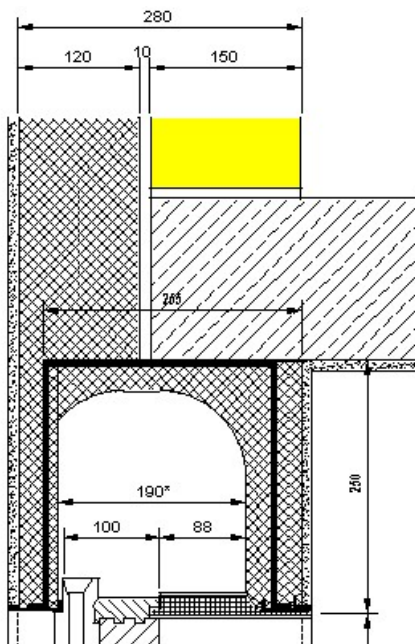
Sturz-Unterstützung: **erforderlich** (nur bei NT)

Sturz-Bewehrung: **erforderlich** (nur bei NT)

Sturz-Betonierung: **erforderlich** (nur bei NT)

Sturz-Schalung: **erforderlich** (nur bei NT)

Außendämmung: **variabel**



15cm KS-Wand

Sturoka-Typ (Statik): **2-200 bis 7-353-H**
Typ NT (nur bei Filigrandecken)

Bauteilhöhe: **25cm** (NT und Typ 2-200 bis 6-353)
31,5cm (Typ 7-353-H)

Auflager: **22,5cm je Seite**
9cm je Seite (nur bei NT)

Sturz-Unterstützung: **erforderlich** (nur bei NT)

Sturz-Bewehrung: **erforderlich** (nur bei NT)

Sturz-Betonierung: **erforderlich** (nur bei NT)

Sturz-Schalung: **erforderlich** (nur bei NT)

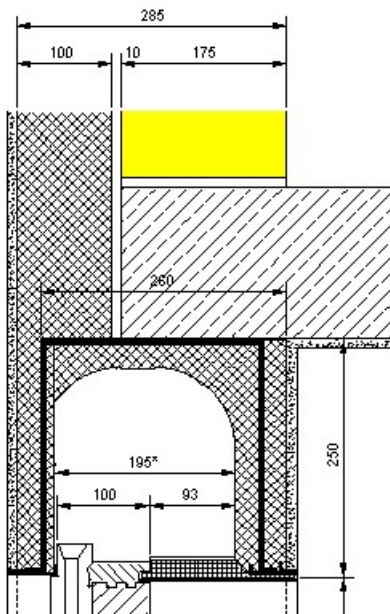
Außendämmung: **variabel**

Kalksandstein

Rolladenkasten für WDV-Außendämmung

17,5cm

verwendetes Deckensystem: **Stahlbetonfertigdecke oder Spannbetondecke oder Filigrandecke**



17,5cm KS-Wand

Sturoka-Typ (Statik): **2-200 bis 7-353-H**
Typ NT (nur bei Filigrandecken)

Bauteilhöhe: **25cm** (NT und Typ 2-200 bis 6-353)
31,5cm (Typ 7-353-H)

Auflager: **22,5cm je Seite**
9cm je Seite (nur bei NT)

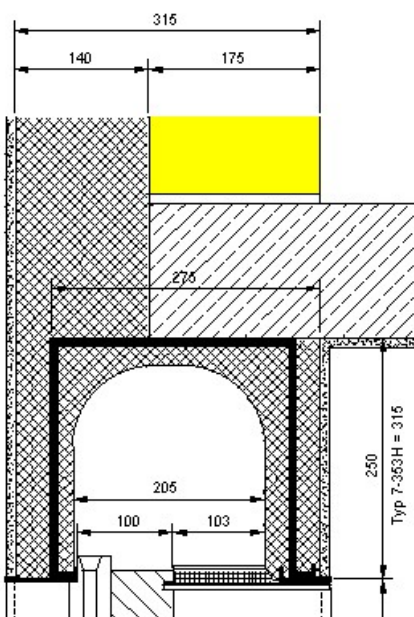
Sturz-Unterstützung: **erforderlich** (nur bei NT)

Sturz-Bewehrung: **erforderlich** (nur bei NT)

Sturz-Betonierung: **erforderlich** (nur bei NT)

Sturz-Schalung: **erforderlich** (nur bei NT)

Außendämmung: **variabel**



17,5cm KS-Wand

Sturoka-Typ (Statik): **2-200 bis 7-353-H**
Typ NT (nur bei Filigrandecken)

Bauteilhöhe: **25cm** (NT und Typ 2-200 bis 6-353)
31,5cm (Typ 7-353-H)

Auflager: **22,5cm je Seite**
9cm je Seite (nur bei NT)

Sturz-Unterstützung: **erforderlich** (nur bei NT)

Sturz-Bewehrung: **erforderlich** (nur bei NT)

Sturz-Betonierung: **erforderlich** (nur bei NT)

Sturz-Schalung: **erforderlich** (nur bei NT)

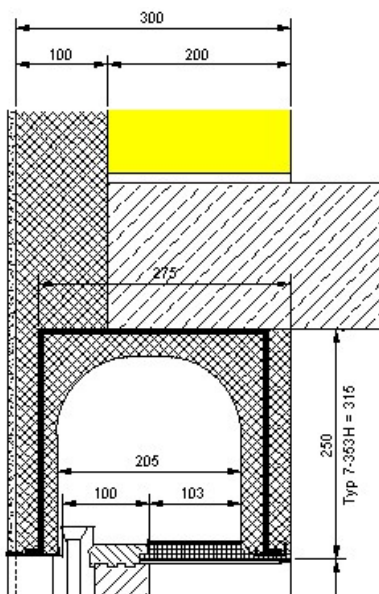
Außendämmung: **variabel**

Kalksandstein

Rolladenkasten für WDV-Außendämmung

20cm und 24cm

verwendetes Deckensystem: **Stahlbetonfertigdecke oder Spannbetondecke oder Filigrandecke**



20cm KS-Wand

Sturoka-Typ (Statik): **2-200 bis 7-353-H**
Typ NT (nur bei Filigrandecken)

Bauteilhöhe: **25cm** (NT und Typ 2-200 bis 6-353)
31,5cm (Typ 7-353-H)

Auflager: **22,5cm je Seite**
9cm je Seite (nur bei NT)

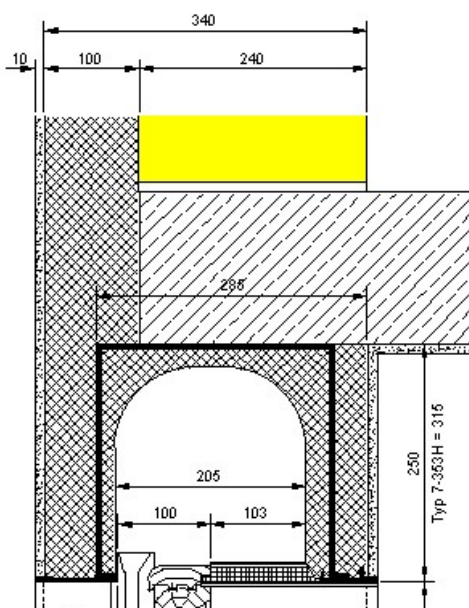
Sturz-Unterstützung: **erforderlich** (nur bei NT)

Sturz-Bewehrung: **erforderlich** (nur bei NT)

Sturz-Betonierung: **erforderlich** (nur bei NT)

Sturz-Schalung: **erforderlich** (nur bei NT)

Außendämmung: **variabel**



24cm KS-Wand

Sturoka-Typ (Statik): **2-200 bis 7-353-H**
Typ NT (nur bei Filigrandecken)

Bauteilhöhe: **25cm** (NT und Typ 2-200 bis 6-353)
31,5cm (Typ 7-353-H)

Auflager: **22,5cm je Seite**
9cm je Seite (nur bei NT)

Sturz-Unterstützung: **erforderlich** (nur bei NT)

Sturz-Bewehrung: **erforderlich** (nur bei NT)

Sturz-Betonierung: **erforderlich** (nur bei NT)

Sturz-Schalung: **erforderlich** (nur bei NT)

Außendämmung: **variabel**